

KORTAL 5 SINNE.

RÜCKZUG UND GEMEINSCHAFT –
WOHNEN MIT ALLEN SINNEN.

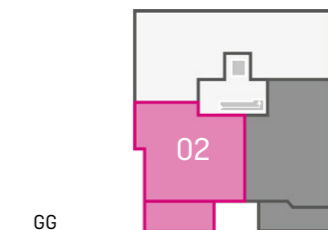
11 HOCHWERTIGE
EIGENTUMSWOHNUNGEN

HAUS A, WOHNUNG NR. 02,
GG, 3-Zl., 73,38 QM

LAGE DER WOHNUNG:



GESCHOSSÜBERSICHT:

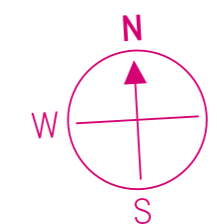
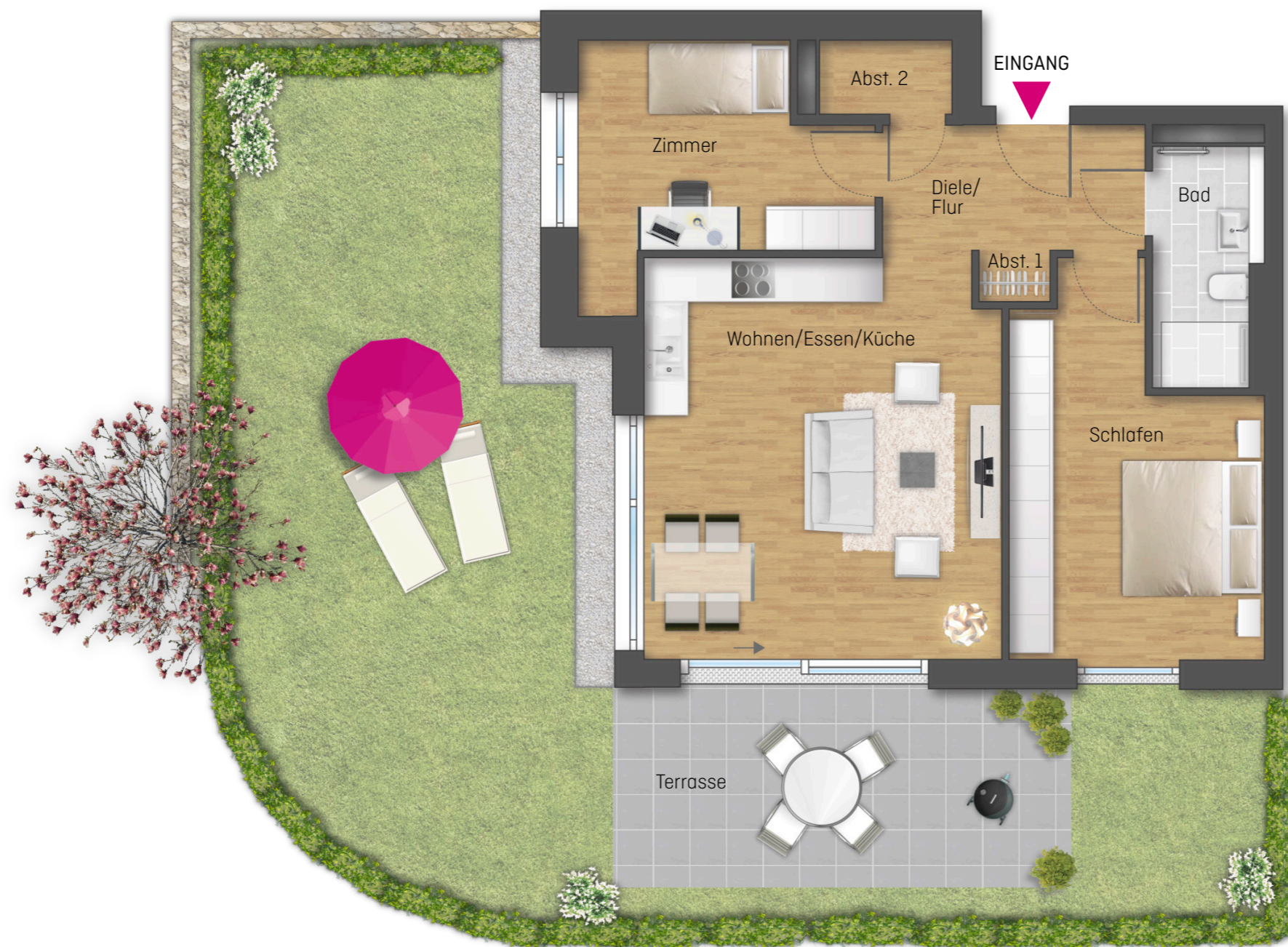


WOHNFLÄCHENBERECHNUNG:

Wohnen/Essen/Küche	26,54 qm
Schlafen	15,42 qm
Zimmer	11,01 qm
Abst. 1	0,68 qm
Abst. 2	1,94 qm
Bad	4,77 qm
Diele/Flur	6,19 qm

Wohnfläche gesamt	66,55 qm
+ 1/2 Terrasse	6,83 qm

DIN-Wohnfläche [ges.] (inkl. 1% Putzabzug)	73,38 qm
---	----------



MASSTAB 1:75



KfW55-EE

Unverbindliche Illustration.