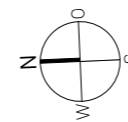
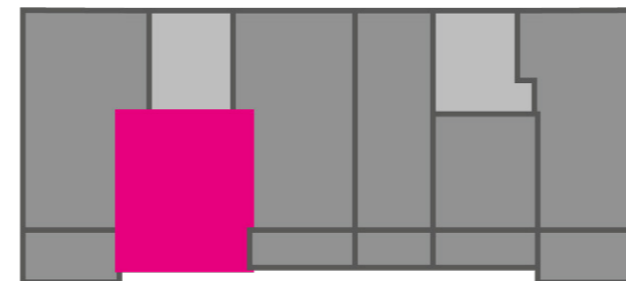


Unverbindliche Visualisierung

Wohnen/Essen/Küche	17,35 m ²
Schlafen	15,32 m ²
Bad	6,06 m ²
Terrasse (50%)	7,13 m ²
DIN-Wohnfläche ges.	45,86 m²
(inkl. 1% Putzabzug)	



Haus D35



Ansicht West