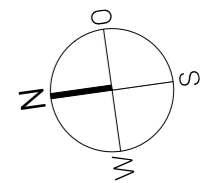
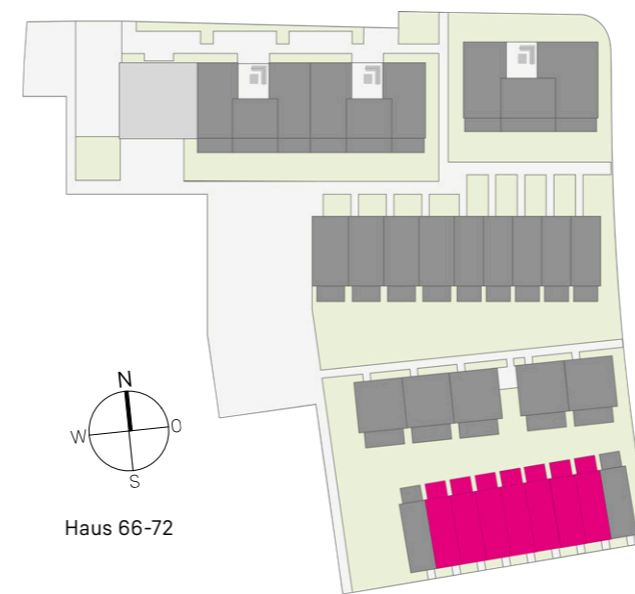




Unverbindliche Visualisierung

EG	37,83 m ²
Essen/Eingang	11,56 m ²
Wohnen/ Kochen	21,40 m ²
Abstellraum	1,03 m ²
Terrasse (50%)	3,84 m ²
OG	32,70 m ²
DG	28,80 m ²
DIN-Wohnfläche ges.	99,33 m ²
(inkl. 1% Putzabzug)	
UG (Nutzfläche)	33,30 m ²



Maßstab 1:50



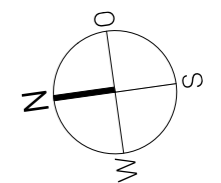
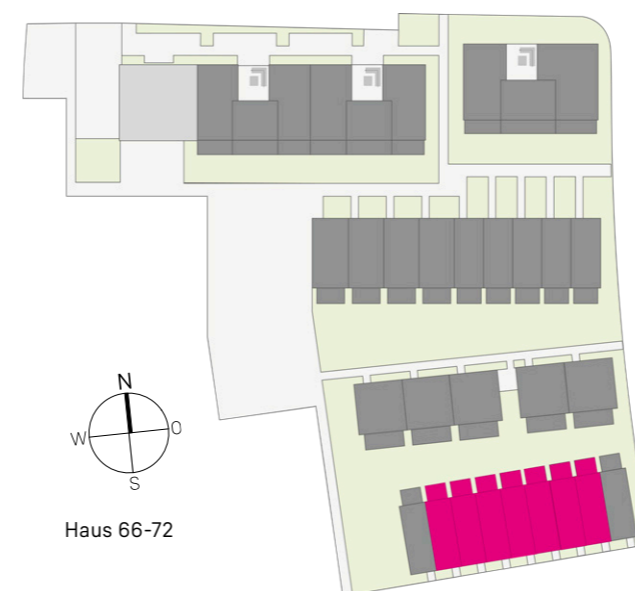
**BAU
STOLZ**

Green West
Haus 66-72, EG
Haustyp HipHop-Mitte



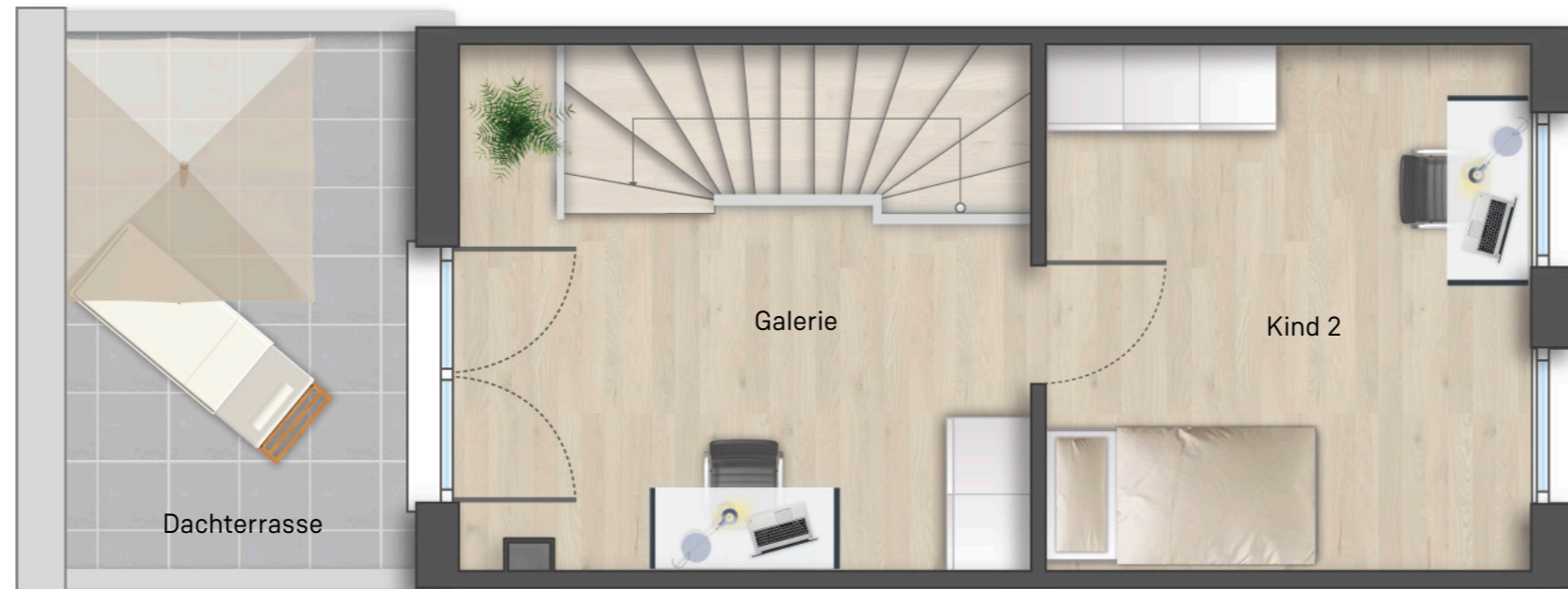
Unverbindliche Visualisierung

EG	37,83 m ²
OG	32,70 m ²
Schlafen	12,55 m ²
Kind 1	12,83 m ²
Bad	3,96 m ²
Flur	3,36 m ²
DG	28,80 m ²
<hr/> DIN-Wohnfläche ges. (inkl. 1% Putzabzug)	<hr/> 99,33 m ²
UG (Nutzfläche)	33,30 m ²



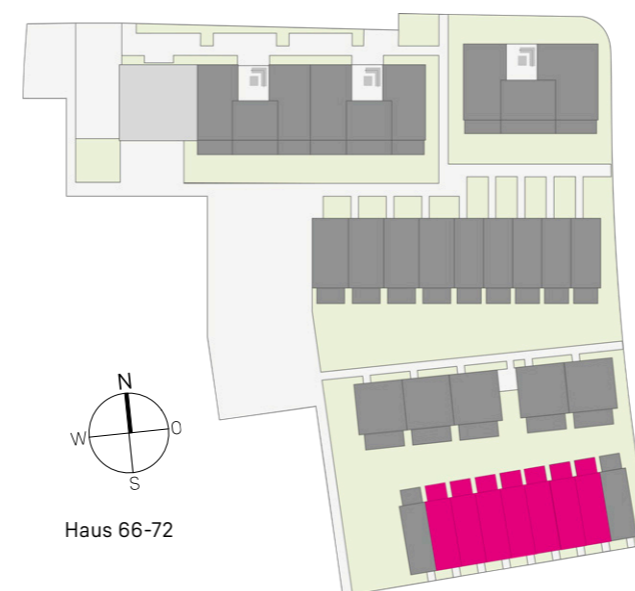
Maßstab 1:50



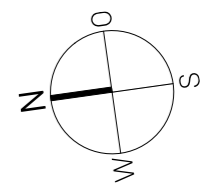


Unverbindliche Visualisierung

EG	37,83 m ²
OG	32,70 m ²
DG	28,80 m ²
Galerie	11,18 m ²
Kind 2	12,83 m ²
Dachterrasse (50%)	4,79 m ²
<hr/> DIN-Wohnfläche ges.	<hr/> 99,33 m ²
(inkl. 1% Putzabzug)	
<hr/> UG (Nutzfläche)	<hr/> 33,30 m ²

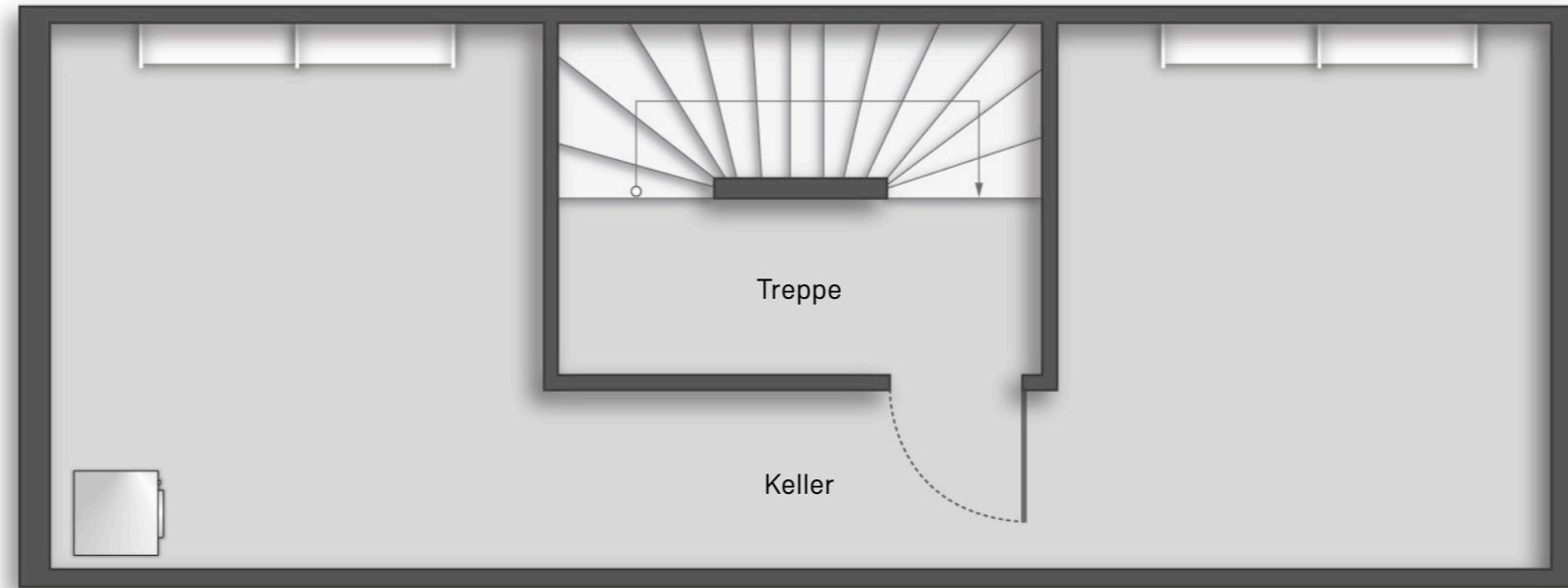


Haus 66-72



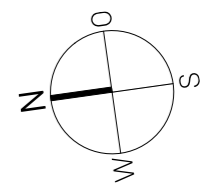
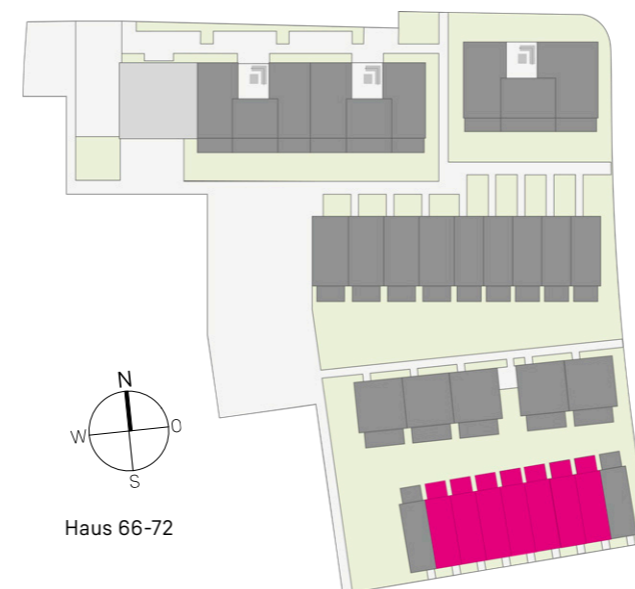
Maßstab 1:50





Unverbindliche Visualisierung

EG	37,83 m ²
OG	32,70 m ²
DG	28,80 m ²
DIN-Wohnfläche ges.	99,33 m ²
(inkl. 1% Putzabzug)	
UG (Nutzfläche)	33,30 m ²
Keller	29,34 m ²
Treppe	3,96 m ²



Maßstab 1:50

