

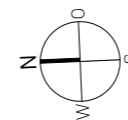
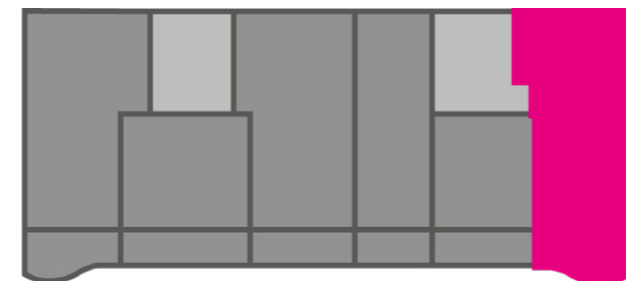
Maßstab 1:50



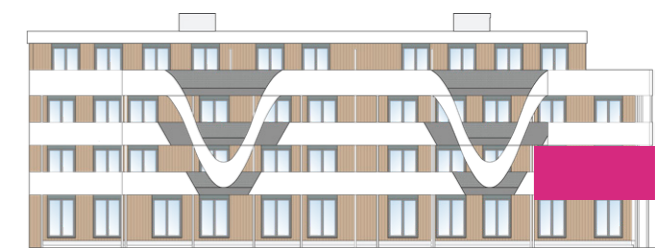
Unverbindliche Visualisierung

**BAU
STOLZ**

Wohnen/Essen/Küche	28,02 m ²
Schlafen	12,18 m ²
Kind	9,73 m ²
Bad	6,06 m ²
Flur	4,74 m ²
Abstellraum	1,09 m ²
Balkon (50%)	6,64 m ²
DIN-Wohnfläche ges.	68,46 m²
(inkl. 1% Putzabzug)	



Haus C26



Ansicht West

Sindelfingen-Maichingen
Haus C26

1. Obergeschoss